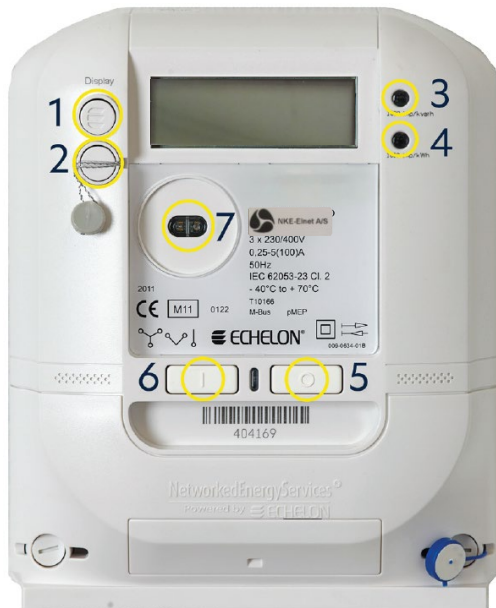


# Echelonmåler (model 1)



## Information omkring måler:

### 1. Visning af display-knap

Knappen er beregnet til at skifte mellem forskellige visninger. Denne knap og funktion kan kun betjenes af NKE-Elnet.

### 2. Demand reset-knap

Denne knap bruges til at nulstille displayet. Denne knap og funktion kan kun betjenes af NKE-Elnet.

### 3. og 4. Per målt enhed – kWh og kVarh

Lamperne blinker 1.000 gange per målt kWh.

### 5. Afbryd strøm

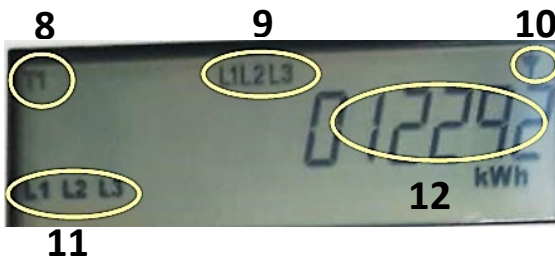
Denne knap bruges til at koble din strøm fra. Knappen kan kun anvendes af NKE-Elnet via fjernstyring.

### 6. Tilslut strøm

Denne knap bruges til at koble din strøm til. Knappen kan kun anvendes af NKE-Elnet via fjernstyring.

### 7. Et optisk kommunikationsøje til computer

Dette øje gør det muligt for NKE-Elnets målerkontrollør at kommunikere trådløst med måleren via sin bærbare computer.



## Information omkring målerens display:

### 8. T1 – enhedspris

T1 på målerens skærm er betegnelsen for enhedspris. Det vil sige, at der kun er én tarif. Måleren har mulighed for fire forskellige tariffer, men kun en bruges i dag.

### 9. Faserækkefølge

Ved at kunne se faserækkefølgen, kan vi se, at elforsyningen fra NKE-Elnet er korrekt.

### 10. Forbindelse til NKE-Elnet

Symbolet viser både, om måleren har forbindelse til NKE-Elnet, og hvor god kvaliteten af signalet er.

### 11. Viser aktuelle faser (1-3)

De fleste kunder har tre faser, man kan også have en- og tofasede installationer. Ved en installationsfejl, tjek, om der er 3 faser. Hvis der er 3 faser, er der ikke nogen fejl på stikledning, og der skal derfor tages kontakt til en elinstallatør i stedet.

### 12. Aktuel målerstand

Her vises den aktuelle målerstand i kWh = Målerens samlede forbrug.

## Aktivering af gentilslyttet elmåler

Sådan aktiverer du måleren, hvis den har været afbrudt, og nu er gjort klar til gentilslytning: Når lampen lyser konstant blå, kan måleren aktiveres ved at trykke på knap 6, som er vist på billedet ovenfor. Vær opmærksom på, at måleren giver et lille "smæld", når du slipper knappen igen.

# Echelonmåler (model 2)



## Information omkring måler:

### 1. Visning af display-knap

Knappen er beregnet til at skifte mellem forskellige visninger. Denne knap og funktion kan kun betjenes af NKE-Elnet.

### 2. Afbryd og tilslut strøm

Denne knap bruges til at koble din strøm fra og til. Knappen kan kun anvendes af NKE-Elnet via fjernstyring.

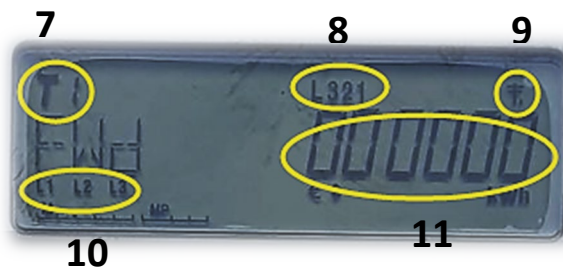
### 3. og 4. Per målt enhed – kWh og kVarh

Lamperne blinker 1.000 gange per målt kWh.

### 5. Et optisk kommunikationsøje til computer

Dette øje gør det muligt for NKE-Elnets målerkontrollør at kommunikere trådløst med måleren via sin bærbare computer.

### 6. Målernummer



## Information omkring målerens display:

### 7. T1 – enhedspris

T1 på målerens skærm er betegnelsen for enhedspris. Det vil sige, at der kun er én tarif. Måleren har mulighed for fire forskellige tariffer, men kun en bruges i dag.

### 8. Faserækkefølge

Ved at kunne se faserækkefølgen, kan vi se, at elforsyningen fra NKE-Elnet er korrekt.

### 9. Forbindelse til NKE-Elnet

Symbolet viser både, om måleren har forbindelse til NKE-Elnet, og hvor god kvaliteten af signalet er.

### 10. Viser aktuelle faser (1 - 3)

De fleste kunder har tre faser, man kan også have en- og tofasede installationer. Ved en installationsfejl, tjek, om der er 3 faser. Hvis der er 3 faser, er der ikke nogen fejl på stikledning, og der skal derfor tages kontakt til en elinstallatør i stedet.

### 11. Aktuel målerstand

Her vises den aktuelle målerstand i kWh = Målerens samlede forbrug.

## Aktivering af gentilslyttet elmåler

Sådan aktiverer du måleren, hvis den har været afbrudt, og nu er gjort klar til gentilslutning: Når lampen lyser konstant blåt, kan måleren aktiveres ved at trykke på knap 3, som er vist på billedet ovenfor. Vær opmærksom på, at måleren giver et lille "smæld", når du slipper knappen igen.